

IMMEUBLE
53 RUE BOURGNEUF
64100 BAYONNE

Plan d'aménagement - Indice A

Appartement 1 Type T 2

Plan de niveau R+ 1

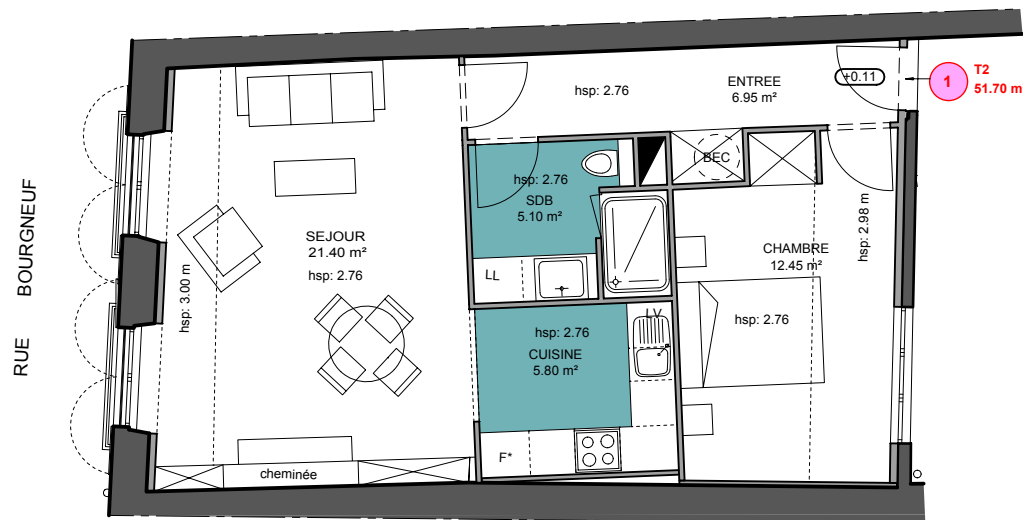
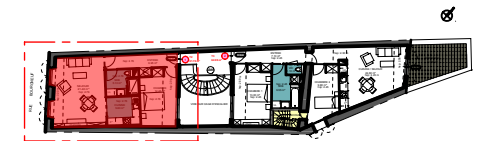


Tableau des surfaces habitables

| Pièces | Surface habitable |
|--------------------|----------------------|
| Séjour | 21.40 m ² |
| Cuisine | 5.80 m ² |
| Chambre | 12.45 m ² |
| Salle de bains -WC | 5.10 m ² |
| Entrée - Dgt. | 6.95 m ² |

Total surface habitable 51.70 m²

30 MAI 2018

DOCUMENT NON CONTRACTUEL

Des modifications sont susceptibles d'être apportées à ce plan en fonction des nécessités techniques de la réalisation tant en ce qui concerne les dimensions libres, que les équipements. Les surfaces indiquées sont approximatives, les retombées, faux plafonds, canalisations, radiateurs ne sont pas indiqués. Les hauteurs sous plafond sont indicatives sous réserve de contraintes techniques.

